



2F+: Kit videoportero 1FamTab7SUp Wi-Fi+1300E

K40517.E

ELVOX Sistemas de videoportero / Sistema videoportero 2F / 2F+ / Vídeo / Kits vídeo

Kit videoportero 1FamTab7SUp Wi-Fi+1300E

Kit de videoportero unifamiliar manos libres en color Due Fili Plus que incluye: 1 videoportero Tab 7S Up 40517 blanco con Wi-Fi integrado para repetición de llamada por smartphone, 1 placa serie 1300/E de empotrar o de superficie de aluminio anodizado 40151, 1 unidad electrónica audio/vídeo 40135, 1 alimentador 40110

- Conectado gracias al Wi-Fi integrado
- Con la aplicación View más funciones y mejor control
- Multi-instalación, multiusuario y multisistema
- Apto también para reformas
- Con transmisor inductivo, señalizaciones visuales y sonoras. Un sonido cristalino y un feedback visual confirman la activación de las funciones facilitando la utilización también a las personas con problemas de visión o que llevan audífono



Estado producto

3 - Activo

Cant. mínima de pedido

1 NR

Componentes del kit



40517 - Videoportero 2F+
Wi-Fi Tab7SUp blanco



40151 - Placa audio/vídeo
color 1 familia

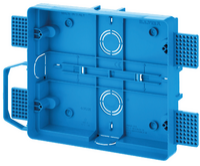


40135 - Unidad audio/vídeo
2F+



40110 - Alimentador 2F+
100-240V 1 OUT 1,6A

Podría interesarte también



40591 - Caja para
videoportero Tab7 Up



40596 - Base de mesa Tab 7
Up



732I.E.100 - 2F+ cable LSZH
2x1 montaje ext. Eca 100m



732I.E.500 - Cable 2F+ LSZH
2x1 montaje ext. 500m



732H.E.100 - 2F+ cable 2x1
montaje inter.PVC Eca 100m



732H.E.500 - 2F+ cable PVC
montaje int. Eca 500m



732I.C.100 - 2F+ cable 2x1
LSZH Cca 100m violeta

Instrucciones, Manuales, Documentación

- [Hoja de instrucciones adicional \(241 kb\)](#)
- [Manual del instalador multilingüe \(10089 kb\)](#)
- [Manuale app View Wireless \(16695 kb\)](#)
- [Manuel appli View Wireless \(36896 kb\)](#)
- [Manual app View Wireless \(36835 kb\)](#)
- [Manual View Wireless app \(36774 kb\)](#)
- [Εγχειρίδιο τεχνικού εγκατάστασης \(37151 kb\)](#)
- [Manual de Uso e Configuração \(25522 kb\)](#)
- [Manuale Uso e Configurazione \(25597 kb\)](#)
- [Manuel d'utilisation et de configuration \(25510 kb\)](#)
- [Manual de uso y configuración \(25495 kb\)](#)
- [Use and Configuration Manual \(25619 kb\)](#)
- [Εγχειρίδιο χρήσης και διαμόρφωσης \(25625 kb\)](#)
- [Bedienungs- und Konfigurationsanleitung \(25681 kb\)](#)
- [\(25423 kb\)](#)

Vídeo

- [Videoclip](#)

Datos técnicos

- **Class group:** Tecnología de la comunicación / componentes y sistemas
- **Class:** Conjunto de estación de puerta
- **Con vídeo:** Si
- **Número de estaciones interiores:** 1
- **Número de estaciones exteriores:** 1
- **Técnica de instalación:** Sistema de bus
- **Tipo de instalación unidad interior:** Montado superficial (escayola)
- **Color de la estación interior:** Blanco
- **Tipo de instalación unidad exterior:** Montado empotrado (escayola)
- **Material de la unidad exterior:** Aluminio
- **Color de la estación exterior:** Plata
- **Sistema de imágenes:** PAL
- **Permite la conexión con el smartphone:** Si
- **Comunicación interna:** Si
- **Manos libres:** Si
- **Con función día/noche:** No
- **Ángulo de apertura cámara:** 100
- **Función PTZ (panorámico/inclinación/zoom):** No
- **Con función de memoria:** Si
- **Tamaño de la pantalla:** 177,80 mm
- **Tamaño de la pantalla en pulgadas:** 70
- **Cámara de ajuste manual:** No
- **Compatible con audífonos:** Si

Marcas

- 00. Marcado CE - UE
- 32. FCC - EE.UU.
- 46. UK PSTI compliance ([download](#))
- 92. RoHS EAU
- 99. Directiva RAEE ([download](#))

Embalajes



Código 8007352673212
Cantidad 1 NR
Med. 36x35,5x9 [cm]
Peso 1.841,8 [g]

Legal

Vimar se reserva el derecho de cambiar en cualquier momento y sin previo aviso las características de los productos reportados. La instalación debe ser realizada por personal cualificado cumpliendo con las disposiciones en vigor que regulan el montaje del material eléctrico en el país donde se instalen los productos. Para las condiciones de uso de la información de la ficha del producto, consulte [Condiciones de uso](#).